



## ÉTAGÈRES-TIROIRS À FACING AUTOMATIQUE

### Scaneton Front

Scaneton Front est un refroidisseur de boissons habilement conçu, adapté aux stations-service et aux entrepôts. Une conception flexible et des matériaux durables combinés avec un système de refroidissement plus intelligent ainsi qu'un système de facing automatique plus efficace. Cela rend Scaneton Front unique en son genre sur le marché.

Réapprovisionnement facile par l'avant grâce à des étagères coulissantes Scanloader équipées du système de facing automatique. Cela crée une valeur ajoutée importante lors du réapprovisionnement, à la fois en matière de FIFO et d'ergonomie. L'éclairage LED de haut en bas crée de puissants signaux pour le passage à l'achat et augmente vos ventes.

#### UN SYSTÈME DE REFROIDISSEMENT PLUS INTELLIGENT

La nouvelle technologie de refroidissement brevetée permet à l'air frais d'entrer par le haut puis de se dissiper naturellement. Cela garantit une circulation plus stable tout en assurant le refroidissement des produits de première rangée en premier. Fini les évaporateurs encombrants ou les grilles de refroidissement difficiles à nettoyer

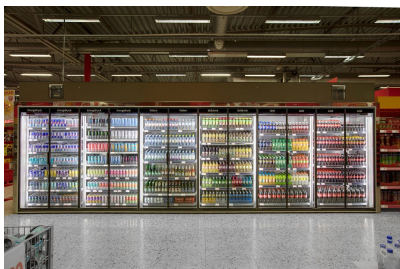
#### UN SYSTÈME DE FACING AUTOMATIQUE PLUS EFFICACE

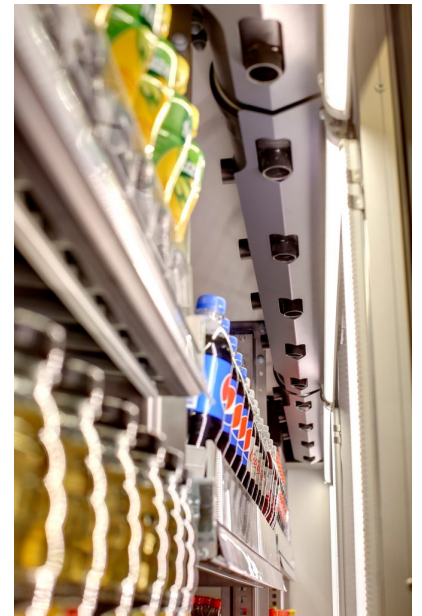
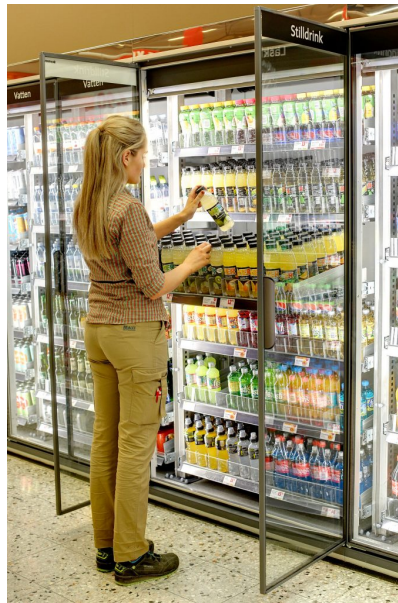
Le système de facing automatique le plus moderne au marché diminue les dépenses générales et augmente les ventes. Le système d'étagères à facing automatique Scanloader facilite la manipulation des produits, une FIFO plus efficace et une meilleure hygiène de produits. Pas de détails en plastique, seulement des matériaux durables qui peuvent supporter de

en bas du réfrigérateur – placez plus de produits dans la même zone et réduisez vos dépenses d'électricité!

lourdes charges. Une qualité qui rapporte – tous les jours, jour après jour.

*Oubliez tout ce que vous avez appris jusqu'à présent sur les solutions de refroidissement de magasin. Nous proposons une conception flexible et économe en énergie composée d'isopanel de 10 cm d'épaisseur construits en modules de 1,2 mètre. La structure de support est si durable qu'elle peut même supporter une unité enfichable complète ou un évaporateur.*





**Vous voulez en  
apprendre plus?**

**Scantech GmbH**  
Konrad-Zuse-Straße 6  
65582 Diez  
Deutschland

Tel +49 (0)6432.69 11-0  
[info@scantech-gmbh.de](mailto:info@scantech-gmbh.de)

Scantech GmbH  
Konrad-Zuse-Straße 6  
65582 Diez  
Deutschland

Tel +49 (0)6432.69 11-0  
[info@scantech-gmbh.de](mailto:info@scantech-gmbh.de)