



FACING WRAZ Z WYSUWANYMI PÓŁKAMI

Scaneton Front

Scaneton Front jest umiejętnie skonstruowaną chłodziarką przeznaczoną do przechowywania napojów, odpowiednią do zastosowania na stacji benzynowej, w magazynie i innych podobnych obiektach. Elastyczna konstrukcja oraz wytrzymałe materiały połączone zostały z inteligentnym chłodzeniem oraz efektywniejszym facingiem. Wszystko to sprawia, że Scaneton Front jest jedynym tego typu rozwiązaniem na rynku.

Łatwe uzupełnianie zapasów od frontu jest możliwe dzięki wysuwanym półkom, wyposażonym w dedykowany do samonośnych półek system Scanloader. Wszystko to zapewnia istotną wartość dodaną w przypadku uzupełniania zapasów, zarówno w odniesieniu do FIFO, jak i ergonomii. Oświetlenie LED biegnące wzdłuż krawędzi na całej długości od góry do dołu tworzy silne sygnały zachęcające do kupna i zwiększające sprzedaż.

INTELEKTNIJSZE CHŁODZENIE

Nowa opatentowana technologia chłodzenia sprawia, że zimne powietrze dostaje się do wnętrza z góry i opada siłą własnego ciężaru. Gwarantuje to stabilniejszy przepływ, a jednocześnie zapewnia chłodzenie produktów, począwszy od tych znajdujących się w pierwszym rzędzie. Nigdy więcej nie będzie już

EFEKTYWNIJSZY FACING

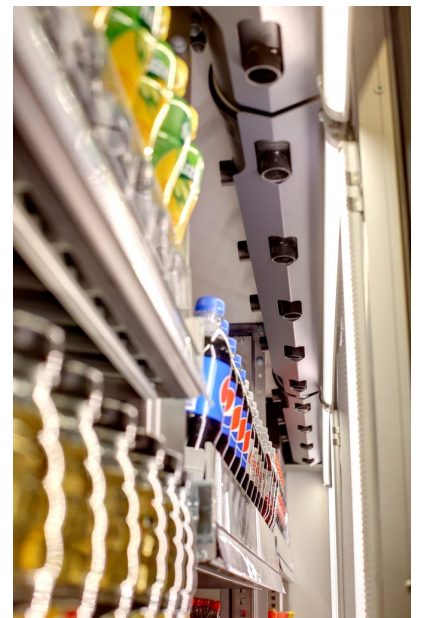
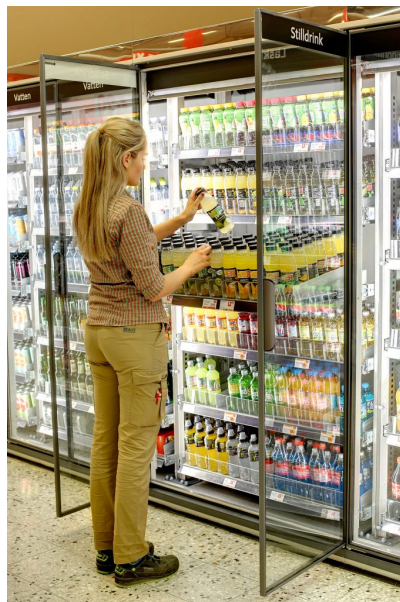
Obowiązujące na rynku najnowsze zasady facingu ograniczają ogólne koszty i zwiększają sprzedaż. System samonośnych półek Scanloader zapewnia łatwiejszą obsługę produktów, zwiększa efektywność FIFO i umożliwia lepszą dbałość o higienę produktów. Brak plastikowych detali, a zamiast tego jedynie

trzeba korzystać z nieporęcznego parownika ani czyścić trudno dostępnych krutek na dole lodówki – zmieść więcej produktów na tej samej powierzchni i ogranicz koszty energii!

wytrzymałe materiały, które są w stanie utrzymać ciężkie ładunki. Jakość, która się opłaca – przez cały dzień, każdego dnia.

Zapomnij o wszystkim, czego dowiedziałeś/aś się do tej pory na temat rozwiązań chłodzących w sklepach. Oferujemy elastyczną oraz energooszczędną konstrukcję składającą się z zapewniających izolację paneli o grubości 10 cm, wbudowanych w moduły o wymiarach 1.2 metra. Struktura nośna jest tak wytrzymała, że można umieścić na niej kompletną jednostkę zasilaną poprzez wtyczkę lub parownik.





Chcieć wiedzieć więcej?

Kierownik Sprzedaży
Scantech GmbH
Konrad-Zuse-Straße 6
65582 Diez
Deutschland

Tel +49 (0)6432.69 11-0
info@scantech-gmbh.de

Scantech GmbH
Konrad-Zuse-Straße 6
65582 Diez
Deutschland

Tel +49 (0)6432.69 11-0
info@scantech-gmbh.de